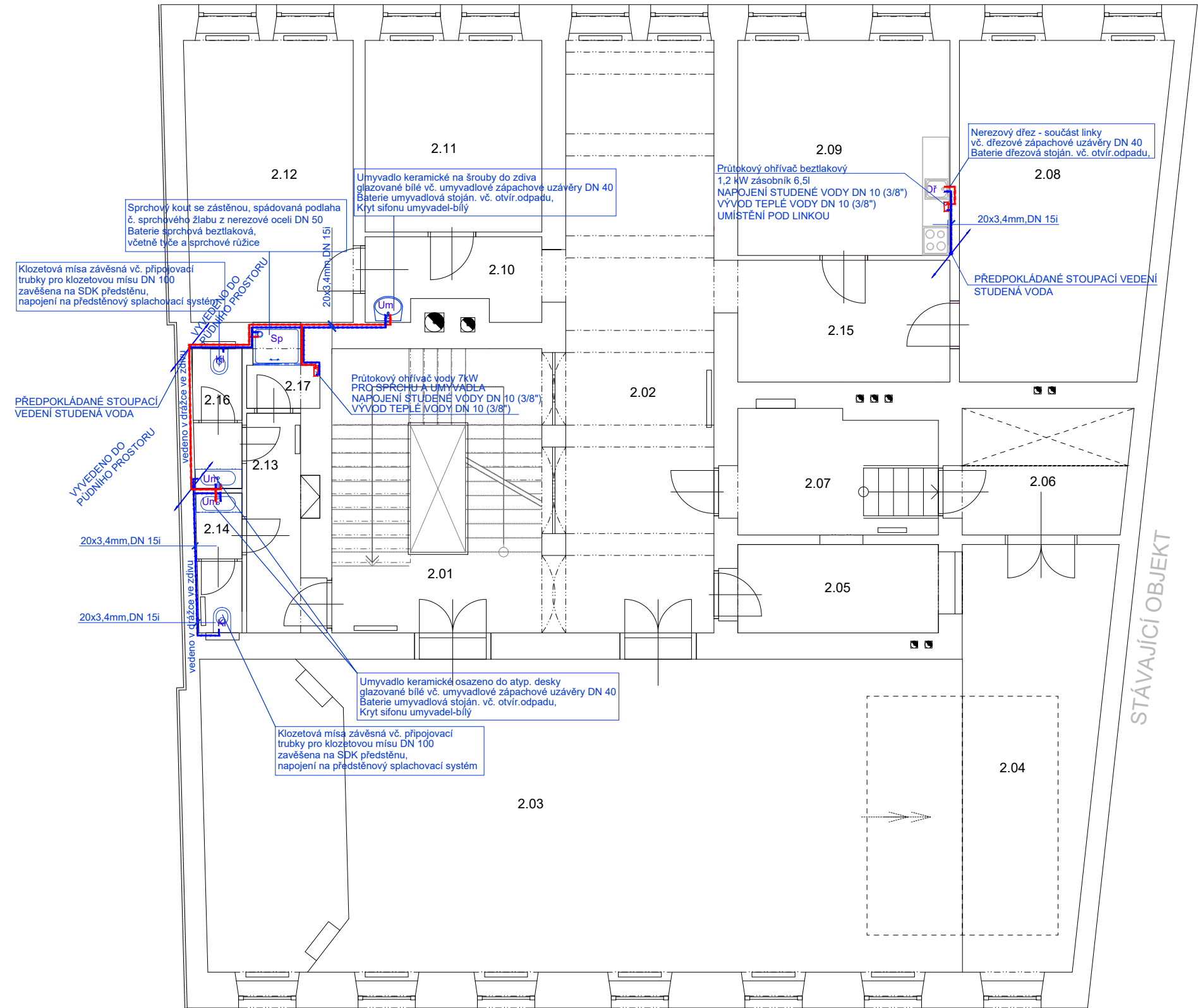


2.NP - NOVÝ STAV



LEGENDA MÍSTNOSTÍ 2.NP

Č.M.	ÚČEL MÍSTNOSTI	PLOCHA (M <sup>2</sup> )
2.01	SCHODIŠTĚ	26,18
2.02	CHODBA	39,65
2.03	MULTIMEDIÁLNÍ UČEBNA	104,17
2.04	PÓDIUM	27,58
2.05	NAHRÁVACÍ STUDIO	8,96
2.06	SKLAD, PÓDIUM	9,69
2.07	SKLAD+ŠATNA	11,35
2.08	KANCELÁŘ	29,78
2.09	ZÁZEMÍ PRO UČITELE	20,48
2.10	CHODBA	6,34
2.11	SEKRETARIÁT	15,33
2.12	ŘEDITEL	21,16
2.13	SPOLEČNÁ PŘEDSÍŇ	6,29
2.14	WC ŽENY	2,83
2.15	CHODBA	12,07
2.16	WC MUŽI	3,06
2.17	SPRCHA	2,18

Vodní spotřebiče ( sprchové řešení, sprchové výpusti, vodovodní baterie, WC soupravy, WC mísy a splachovací nádržky, pisoárové mísy a splachovací nádrže musí spadat do 2 nejvyšších tříd spotřeby vody podle EU Water Label.

- umyvadlové baterie a kuchyňské baterie mají max. průtok vody 6l/min
- sprchy mají maximální průtok vody 8l/min
- WC, zahrnující soupravy, mísy a splachovací nádrže mají úplný objem splachovací vody 6l/min a maximální průměrný objem splachovací vody 3,5l
- pisoáry potřebují maximálně 2l/mísu/hodinu. Splachovací pisoáry mají maximální úplný objem splachovací vody 1l.

LEGENDA

	STUDENÁ VODA 20x3,4mm,DN 15i,
	TEPLÁ VODA 20x3,4mm,DN 15i,

- KI Klozetová mísa závěsná vč. přípojovací trubky pro klozetovou mísu DN 100 napojení na předstěnový splachovací systém
- Dř Kuchyňský dřez keramický v lince vč. dřezové zápachové uzávěry DN 50 Baterie dřezová stojánková ruční s výsuv. sprchou, beztlaková
- Um Umyvadlo keramické na šrouby do zdiva glazované bílé vč. umyvadlové zápachové uzávěry DN 40 Baterie umyvadlová stoján. ruční, vč. otvír.odpadu, Kryt sifonu umyvadel-bílý
- Sp Sprchový kout se zástěnou, spádovaná podlaha vč. sprchového žlabu z nerezové oceli DN 50 Baterie sprchová beztlaková, včetně tyče a sprchové růžice

ZAŘIZOVACÍ PŘEDMĚTY BUDOU VYBRÁNY ARCHITEKTEM INTERIÉRU A ODSOUHLASENY INVESTOREM

- POZNÁMKY:
- JEDNOTLIVÉ ROZVODY POTRUBÍ JSOU ZAKRESLENY SCHÉMATICKY VČETNĚ BĚŽNÝCH ZÁKLADNÍCH TVAROVEK, PŘESNÉ TYPY A POČET BUDE URČEN NA ZÁKLADĚ VÝBĚRU DODAVATELE A POUŽITÉHO TYPU SYSTÉMU
  - PŘED SAMOTNOU REALIZACÍ JE NUTNÁ KOORDINACE S OSTATNÍMI PROFESEMI A UPŘESNĚNÍ JEDNOTLIVÝCH PROSTUPŮ
  - PRO PŘEHLEDNOST JSOU JEDNOTLIVÉ ROZVODY ZAKRESLENY POUZE SCHÉMATICKY, JEJICH POLOHA BUDE UPŘESNĚNA PŘÍMO NA STAVBĚ

±0,000 = ÚROVEŇ 1.NP (PODLAHA)

ZODPOVĚDNÝ PROJEKTANT	ING. ARCH. BLANKA ZLAMALOVÁ, ING. LUKÁŠ ROUBAL	STUDIO ZLAMAL WWW.STUDIO-ZLAMAL.CZ	
VYPRACOVAL	ING. JAN BLAŠČÍK, ING. LUKÁŠ ROUBAL		
INVESTOR	MĚSTO ŠTERNBERK, HORNÍ NÁMĚSTÍ 78/16, 785 01 ŠTERNBERK		
NÁZEV AKCE		PARÉ	
ZUŠ ŠTERNBERK - MODERNIZACE ODBORNÝCH UČEBEN			
OLOMOUCKÁ 1289/3, 78501 ŠTERNBERK			
NA PARCELE ČÍSLO 401 V KATASTRÁLNÍM ÚZEMÍ ŠTERNBERK			
D.1.4.1 ZDRAVOTNĚ TECHNICKÉ INSTALACE		STUPEŇ	DSP, PDPS
		DATUM	01/2024
NÁZEV VÝKRESU		MĚŘÍTKO	Č.VÝKRESU
PŮDORYS 2.NP - ZTI - VODOVOD		1:50	D.1.4.1-2